

Ce document est une production d'enseignants ayant participé aux stages de formation académique 2015 2016 sur la différenciation pédagogique en maths-sciences. Il n'a pas été finalisé et nécessite une appropriation par son utilisateur.

Commentaires :

- Problématique concrète et tirée de la vie de tous les jours avec une bonne accroche.
- Proposition de plusieurs niveaux de guidance faisant appel à des compétences bien spécifiques.
- Utilisation des TIC pour la représentation graphique : geogebra, excel (on peut aussi utiliser Modélis Light)
- On pourra prévoir un fichier excel avec le tableau de valeurs donné en énoncé déjà pré-rempli, ainsi qu'une représentation graphique sur papier (aide n°6)

Regarder une partie du film



Problématique :

La vitesse sur le périphérique parisien est limitée à 70 km/h. Airparif demande aux automobilistes de réduire la vitesse de 20 km/h pour réduire la pollution.

Cette affirmation est-elle vraie ?

vitesse (km/h)	consommation (L/100km)
10	13,0
20	9,8
40	7,3
60	6,0
80	5,6
100	6,2
120	7,5
140	9,2
160	12,6

Guidances :

N°1 : La pollution est proportionnelle à la consommation.

Commenté [M1]:

Compétences :
- s'approprier
- analyser/raisonner
- valider

N°2 : Quels outils peut-on utiliser ?

Commenté [M2]:

Possibilité aussi d'utiliser Modelis Light

Géogébra - Tableur - à la main

N°3 : Donner un tableau pré rempli

Commenté [M3]:

Prévoir un document excel avec les données du tableau.

	A	B
1	vitesse (km/h)	consommation (L/100km)
2		
3		
4		
5		
6		
7		
8		
9		
10		
11		

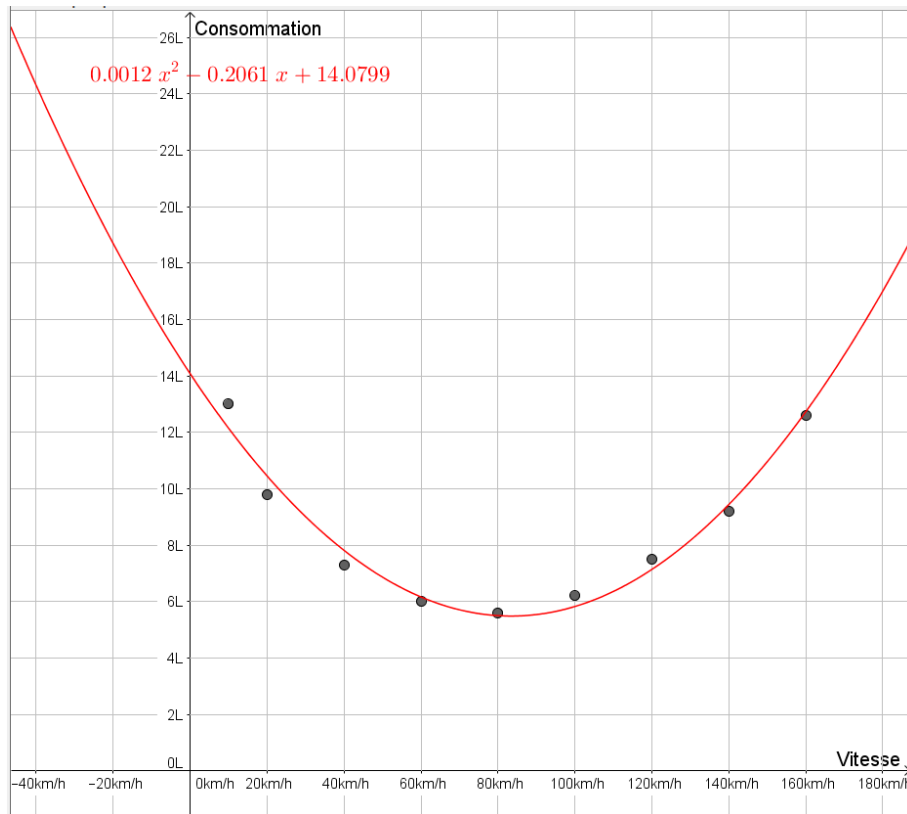
Guidance N°4 :

Fiche d'utilisation du logiciel.

Commenté [M4]:

Compétence évaluée :
- réaliser

Guidance N°5 :



Commenté [M5]:
Compétence évaluée :
- analyser/raisonner
- valider

Guidance N°6

Commenté [M6]:
Compétence évaluée :
- valider

